

LTM dezent 800 comfort KE GIT

DEZENT 800 COMFORT KE GIT

PRODUKT-NR.: 190706

Die wichtigsten Merkmale

- Dezentrales Lüftungsgerät mit Wärmerückgewinnung für Schulen, Kindergärten, Seminar-, Therapie- und Vereinsräume, Büros, Gemeindesäle
- Kühlfunktion durch integrierte Kühleinheit
- Einstellbare Zu- und Abluftgitter zur Luftführung
- Hohe Wärmerückgewinnung durch Aluminium-Kreuzgegenstromwärmetauscher
- Integriertes Vor- und Nachheizregister
- Expansionboard für zusätzliche Funktionen
- Einfache Deckenmontage über passendes Schienensystem
- Leichte Zugänglichkeit für die Wartung durch schwenkbaren Gehäusedeckel
- Unterschiedliche Einbauvarianten (Deckenanbau, Deckenintegriert) möglich



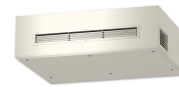


Typ	LTM dezent 800 comfort KE GIT	LTM dezent 800 comfort KE KZA	LTM dezent 800 eco KE GIT
Bestell-Nr.	190706	190709	190705

Technische Daten

Höhe	507 mm	507 mm	507 mm
Breite	1335 mm	1335 mm	1335 mm
Länge	1688 mm	1688 mm	1688 mm
Durchmesser Kondensatschlauch	7 mm	7 mm	7 mm
Länge Kondensatschlauch	3 m	3 m	3 m
Gewicht	195 kg	195 kg	195 kg
Nennspannung	230 V	230 V	230 V
Phasen	1/N/PE	1/N/PE	1/N/PE
Frequenz	50 Hz	50 Hz	50 Hz
Leistungsaufnahme Lüfter nenn.	147 W	147 W	147 W
Leistungsaufnahme Lüfter max.	329 W	329 W	329 W
Leistungsaufnahme Vorheizregister	1500 W	1500 W	1500 W
Leistungsaufnahme Nachheizregister	1000 W	1000 W	0 W
Leistungsaufnahme max.	2850 W	2850 W	1850 W
Absicherung	16 A	16 A	16 A
Umgebungsbedingungen min. Aufstellraum (Temperatur)	12 °C	12 °C	12 °C
Umgebungsbedingungen max. Aufstellraum (Temperatur)	40 °C	40 °C	40 °C
Luftvolumenstrom	300-870 m³/h	300-870 m³/h	300-870 m³/h
Luftvolumenstrom nenn	600 m³/h	600 m³/h	600 m³/h
Empfohlener Betriebspunkt bei Kühlbetrieb	650 m³/h	650 m³/h	650 m³/h

Wärmebereitstellungsgrad bis	92 %	92 %	92 %
Wärmebereitstellungsgrad Nennvolumenstrom DIBt	80 %	80 %	80 %
Kühlleistung am Betriebspunkt	4,33 kW	4,33 kW	4,33 kW
Schutzart (IP)	IP40	IP40	IP40
Filterklasse Abluft	ePM 10 ≥ 50 % (M5)	ePM 10 ≥ 50 % (M5)	ePM 10 ≥ 50 % (M5)
Filterklasse Zuluft	ePM1 ≥ 50 % (F7)	ePM1 ≥ 50 % (F7)	ePM1 ≥ 50 % (F7)
Wärmerückgewinnungsklasse nach DIN EN 13053	H1	H1	H1
Max. Wirkungsgrad Kreuz-Gegenstrom-Wärmeübertrager	92 %	92 %	92 %
Luftanschlussdurchmesser	315 mm	315 mm	315 mm
Kondensatanschluss	7 mm	7 mm	7 mm
Montageart	Innenmontage	Innenmontage	Innenmontage
Min. Abstand Decke	20 mm	20 mm	20 mm
SFP-Klassifizierung nach DIN EN 13779	SFP 1	SFP 1	SFP 1
Elektrische Leistungsaufnahme der Kühleinheit	870 W	870 W	870 W
Eindringtiefe 0,15 m/s	15 m	15 m	15 m
Kabellänge	3 m	3 m	3 m



Typ	LTM dezent 800 eco KE KZA	LTM dezent 800 topline KE GIT	LTM dezent 800 topline KE KZA
Bestell-Nr.	190708	190707	190710
Technische Daten			
Höhe	507 mm	507 mm	507 mm
Breite	1335 mm	1335 mm	1335 mm
Länge	1688 mm	1688 mm	1688 mm
Durchmesser Kondensatschlauch	7 mm	7 mm	7 mm
Länge Kondensatschlauch	3 m	3 m	3 m
Gewicht	195 kg	195 kg	195 kg
Nennspannung	230 V	230 V	230 V
Phasen	1/N/PE	1/N/PE	1/N/PE
Frequenz	50 Hz	50 Hz	50 Hz
Leistungsaufnahme Lüfter nenn.	147 W	147 W	147 W
Leistungsaufnahme Lüfter max.	329 W	329 W	329 W
Leistungsaufnahme Vorheizregister	1500 W	400 W	400 W
Leistungsaufnahme Nachheizregister	0 W	1000 W	1000 W
Leistungsaufnahme max.	1850 W	1750 W	1750 W
Absicherung	16 A	16 A	16 A
Umgebungsbedingungen min. Aufstellraum (Temperatur)	12 °C	12 °C	12 °C
Umgebungsbedingungen max. Aufstellraum (Temperatur)	40 °C	40 °C	40 °C
Luftvolumenstrom	300-870 m³/h	300-870 m³/h	300-870 m³/h
Luftvolumenstrom nenn	600 m³/h	600 m³/h	600 m³/h
Empfohlener Betriebspunkt bei Kühlbetrieb	650 m³/h	650 m³/h	650 m³/h

Wärmebereitstellungsgrad bis	92 %	92 %	92 %
Wärmebereitstellungsgrad Nennvolumenstrom DIBt	80 %	80 %	80 %
Kühlleistung am Betriebspunkt	4,33 kW	4,33 kW	4,33 kW
Schutzart (IP)	IP40	IP40	IP40
Filterklasse Abluft	ePM 10 ≥ 50 % (M5)	ePM 10 ≥ 50 % (M5)	ePM 10 ≥ 50 % (M5)
Filterklasse Zuluft	ePM1 ≥ 50 % (F7)	ePM1 ≥ 50 % (F7)	ePM1 ≥ 50 % (F7)
Wärmerückgewinnungsklasse nach DIN EN 13053	H1	H1	H1
Max. Wirkungsgrad Kreuz-Gegenstrom-Wärmeübertrager	92 %	92 %	92 %
Luftanschlussdurchmesser	315 mm	315 mm	315 mm
Kondensatanschluss	7 mm	7 mm	7 mm
Montageart	Innenmontage	Innenmontage	Innenmontage
Min. Abstand Decke	20 mm	20 mm	20 mm
SFP-Klassifizierung nach DIN EN 13779	SFP 1	SFP 1	SFP 1
Elektrische Leistungsaufnahme der Kühleinheit	870 W	870 W	870 W
Eindringtiefe 0,15 m/s	15 m	15 m	15 m
Kabellänge	3 m	3 m	3 m

Service-Center

Sie haben Fragen? Wir helfen gerne:
Unter der Telefonnummer 05531 99068-95082

Unsere Fachpartner

Unsere kompetenten Ansprechpartner vor Ort helfen Ihnen bei allen
Fragen:
www.tecalor.de/fachpartner-suchen

Installationshinweis

Die Installation nicht-steckerfertiger Geräte ist vom jeweiligen
Netzbetreiber oder von einem eingetragenen Fachbetrieb vorzunehmen,
der Ihnen auch bei der Einholung der Zustimmung des jeweiligen
Netzbetreibers für die Installation des Gerätes behilflich ist.

tecalor GmbH
Lüchtringer Weg 3 — 37603 Holzminden
Tel.: 05531 99068-95700 — Fax: 05531 99068-95712
info@tecalor.de — www.tecalor.de