

LTM dezent 800 comfort KE KZA

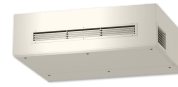
DEZENT 800 COMFORT KE KZA

PRODUKT-NR.: 190709

Die wichtigsten Merkmale

- Dezentrales Lüftungsgerät mit Wärmerückgewinnung für Schulen, Kindergärten, Seminar-, Therapie- und Vereinsräume, Büros, Gemeindesäle
- Kühlfunktion durch integrierte Kühleinheit
- Anschlussstutzen zur Luftführung
- Hohe Wärmerückgewinnung durch Aluminium-Kreuzgegenstromwärmetauscher
- Expansionboard für zusätzliche Funktionen
- Integriertes Vor- und Nachheizregister
- Einfache Deckenmontage über passendes Schienensystem
- Leichte Zugänglichkeit für die Wartung durch schwenkbaren Gehäusedeckel
- Unterschiedliche Einbauvarianten (Deckenanbau, Deckenintegriert) möglich



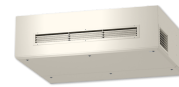


| Typ | LTM dezent 800 comfort KE GIT | LTM dezent 800 comfort KE KZA | LTM dezent 800 eco KE GIT |
|--------------------|----------------------------------|----------------------------------|------------------------------|
| Bestell-Nr. | 190706 | 190709 | 190705 |

Technische Daten

| | | | |
|--|--------------|--------------|--------------|
| Höhe | 507 mm | 507 mm | 507 mm |
| Breite | 1335 mm | 1335 mm | 1335 mm |
| Länge | 1688 mm | 1688 mm | 1688 mm |
| Durchmesser Kondensatschlauch | 7 mm | 7 mm | 7 mm |
| Länge Kondensatschlauch | 3 m | 3 m | 3 m |
| Gewicht | 195 kg | 195 kg | 195 kg |
| Nennspannung | 230 V | 230 V | 230 V |
| Phasen | 1/N/PE | 1/N/PE | 1/N/PE |
| Frequenz | 50 Hz | 50 Hz | 50 Hz |
| Leistungsaufnahme Lüfter nenn. | 147 W | 147 W | 147 W |
| Leistungsaufnahme Lüfter max. | 329 W | 329 W | 329 W |
| Leistungsaufnahme Vorheizregister | 1500 W | 1500 W | 1500 W |
| Leistungsaufnahme Nachheizregister | 1000 W | 1000 W | 0 W |
| Leistungsaufnahme max. | 2850 W | 2850 W | 1850 W |
| Absicherung | 16 A | 16 A | 16 A |
| Umgebungsbedingungen min. Aufstellraum (Temperatur) | 12 °C | 12 °C | 12 °C |
| Umgebungsbedingungen max. Aufstellraum (Temperatur) | 40 °C | 40 °C | 40 °C |
| Luftvolumenstrom | 300-870 m³/h | 300-870 m³/h | 300-870 m³/h |
| Luftvolumenstrom nenn | 600 m³/h | 600 m³/h | 600 m³/h |
| Empfohlener Betriebspunkt bei Kühlbetrieb | 650 m³/h | 650 m³/h | 650 m³/h |

| | | | |
|---|-----------------------|-----------------------|-----------------------|
| Wärmebereitstellungsgrad bis | 92 % | 92 % | 92 % |
| Wärmebereitstellungsgrad Nennvolumenstrom DIBt | 80 % | 80 % | 80 % |
| Kühlleistung am Betriebspunkt | 4,33 kW | 4,33 kW | 4,33 kW |
| Schutzart (IP) | IP40 | IP40 | IP40 |
| Filterklasse Abluft | ePM 10 ≥ 50 % (M5) | ePM 10 ≥ 50 % (M5) | ePM 10 ≥ 50 % (M5) |
| Filterklasse Zuluft | ePM1 ≥ 50 % (F7) | ePM1 ≥ 50 % (F7) | ePM1 ≥ 50 % (F7) |
| Wärmerückgewinnungsklasse nach DIN EN 13053 | H1 | H1 | H1 |
| Max. Wirkungsgrad Kreuz-Gegenstrom-Wärmeübertrager | 92 % | 92 % | 92 % |
| Luftanschlussdurchmesser | 315 mm | 315 mm | 315 mm |
| Kondensatanschluss | 7 mm | 7 mm | 7 mm |
| Montageart | Innenmontage | Innenmontage | Innenmontage |
| Min. Abstand Decke | 20 mm | 20 mm | 20 mm |
| SFP-Klassifizierung nach DIN EN 13779 | SFP 1 | SFP 1 | SFP 1 |
| Elektrische Leistungsaufnahme der Kühleinheit | 870 W | 870 W | 870 W |
| Eindringtiefe 0,15 m/s | 15 m | 15 m | 15 m |
| Kabellänge | 3 m | 3 m | 3 m |



| Typ | LTM dezent 800 eco KE KZA | LTM dezent 800 topline KE GIT | LTM dezent 800 topline KE KZA |
|--|------------------------------|----------------------------------|----------------------------------|
| Bestell-Nr. | 190708 | 190707 | 190710 |
| Technische Daten | | | |
| Höhe | 507 mm | 507 mm | 507 mm |
| Breite | 1335 mm | 1335 mm | 1335 mm |
| Länge | 1688 mm | 1688 mm | 1688 mm |
| Durchmesser Kondensatschlauch | 7 mm | 7 mm | 7 mm |
| Länge Kondensatschlauch | 3 m | 3 m | 3 m |
| Gewicht | 195 kg | 195 kg | 195 kg |
| Nennspannung | 230 V | 230 V | 230 V |
| Phasen | 1/N/PE | 1/N/PE | 1/N/PE |
| Frequenz | 50 Hz | 50 Hz | 50 Hz |
| Leistungsaufnahme Lüfter nenn. | 147 W | 147 W | 147 W |
| Leistungsaufnahme Lüfter max. | 329 W | 329 W | 329 W |
| Leistungsaufnahme Vorheizregister | 1500 W | 400 W | 400 W |
| Leistungsaufnahme Nachheizregister | 0 W | 1000 W | 1000 W |
| Leistungsaufnahme max. | 1850 W | 1750 W | 1750 W |
| Absicherung | 16 A | 16 A | 16 A |
| Umgebungsbedingungen min. Aufstellraum (Temperatur) | 12 °C | 12 °C | 12 °C |
| Umgebungsbedingungen max. Aufstellraum (Temperatur) | 40 °C | 40 °C | 40 °C |
| Luftvolumenstrom | 300-870 m³/h | 300-870 m³/h | 300-870 m³/h |
| Luftvolumenstrom nenn | 600 m³/h | 600 m³/h | 600 m³/h |
| Empfohlener Betriebspunkt bei Kühlbetrieb | 650 m³/h | 650 m³/h | 650 m³/h |

| | | | |
|---|-----------------------|-----------------------|-----------------------|
| Wärmebereitstellungsgrad bis | 92 % | 92 % | 92 % |
| Wärmebereitstellungsgrad Nennvolumenstrom DIBt | 80 % | 80 % | 80 % |
| Kühlleistung am Betriebspunkt | 4,33 kW | 4,33 kW | 4,33 kW |
| Schutzart (IP) | IP40 | IP40 | IP40 |
| Filterklasse Abluft | ePM 10 ≥ 50 % (M5) | ePM 10 ≥ 50 % (M5) | ePM 10 ≥ 50 % (M5) |
| Filterklasse Zuluft | ePM1 ≥ 50 % (F7) | ePM1 ≥ 50 % (F7) | ePM1 ≥ 50 % (F7) |
| Wärmerückgewinnungsklasse nach DIN EN 13053 | H1 | H1 | H1 |
| Max. Wirkungsgrad Kreuz-Gegenstrom-Wärmeübertrager | 92 % | 92 % | 92 % |
| Luftanschlussdurchmesser | 315 mm | 315 mm | 315 mm |
| Kondensatanschluss | 7 mm | 7 mm | 7 mm |
| Montageart | Innenmontage | Innenmontage | Innenmontage |
| Min. Abstand Decke | 20 mm | 20 mm | 20 mm |
| SFP-Klassifizierung nach DIN EN 13779 | SFP 1 | SFP 1 | SFP 1 |
| Elektrische Leistungsaufnahme der Kühleinheit | 870 W | 870 W | 870 W |
| Eindringtiefe 0,15 m/s | 15 m | 15 m | 15 m |
| Kabellänge | 3 m | 3 m | 3 m |

Service-Center

Sie haben Fragen? Wir helfen gerne:
Unter der Telefonnummer 05531 99068-95082

Unsere Fachpartner

Unsere kompetenten Ansprechpartner vor Ort helfen Ihnen bei allen
Fragen:
www.tecalor.de/fachpartner-suchen

Installationshinweis

Die Installation nicht-steckerfertiger Geräte ist vom jeweiligen
Netzbetreiber oder von einem eingetragenen Fachbetrieb vorzunehmen,
der Ihnen auch bei der Einholung der Zustimmung des jeweiligen
Netzbetreibers für die Installation des Gerätes behilflich ist.

tecalor GmbH
Lüchtringer Weg 3 — 37603 Holzminden
Tel.: 05531 99068-95700 — Fax: 05531 99068-95712
info@tecalor.de — www.tecalor.de