

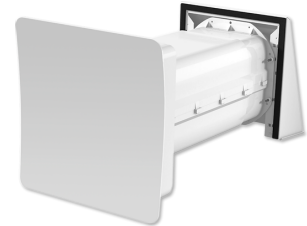
LTM Thermo-Lüfter 200-50 BI

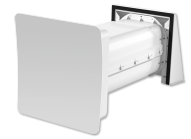
DEZENTRALES LÜFTUNGSGERÄT
THERMO-LÜFTER 1230 / 200-50

PRODUKT-NR.: 190715

Die wichtigsten Merkmale

- Dezentrales Lüftungsgerät mit Wärmerückgewinnung für Neubau und Sanierung
- Wärmeübertrager mit Aluminium-Oberfläche ermöglicht eine besonders schnelle und hygienische Reinigung
- Sehr gute Filterwirkung durch Filter auf der Innen- und Außenseite
- Leise im Betrieb
- Keine Laufspuren an der Fassade durch Wegleitung des Kondensats vom Mauerwerk
- Einfaches Verlegen der Anschlussleitung durch integrierte Kabelführung im Teleskopgehäuse
- Teleskopgehäuse individuell auf Wandstärke einstellbar dank aufgeprägter Längenskala
- Moderner EC-Lüfter sorgt für stabile Luftvolumenströme auch in windexponierten Lagen
- Kompakte Lüftereinheit ermöglicht schnellen Filterwechsel und Sichtkontrolle des Wärmeübertragers ohne Werkzeug
- Einsatz von M5- oder F7-Feinstaubfiltern auf der Innenraumseite bei nur geringem Luftvolumenstromrückgang optional möglich





Typ	LTM Thermo-Lüfter 200-50 BI	LTM Thermo-Lüfter 200-50 KL	LTM Thermo-Lüfter 200-50 SBI
Bestell-Nr.	190715	190717	190716

Technische Daten

Luftvolumenstrom	24/34/50/100 m ³ /h	24/34/50/100 m ³ /h	24/34/50/100 m ³ /h
Luftvolumenstrom Gegentaktbetrieb	12/17/25/50 m ³ /h	12/17/25/50 m ³ /h	12/17/25/50 m ³ /h
Schalleistungspegel Lwges bezogen auf Luftvolumenstrom	32 (bei 20 m ³ /h), 37 (bei 30 m ³ /h) dB(A)	34 (bei 30 m ³ /h) dB(A)	27 (bei 20 m ³ /h), 32 (bei 30 m ³ /h) dB(A)
Normschallpegeldifferenz	37 dB	37 dB	43 dB
Wärmebereitstellungsgrad bis	88 %	88 %	88 %
Filterklasse	ISO Coarse > 60 % (G4) ISO Coarse > 30 % (G2)	ISO Coarse > 60 % (G4) ISO Coarse > 30 % (G2)	ISO Coarse > 60 % (G4) ISO Coarse > 30 % (G2)
Höhe	258 mm	258 mm	258 mm
Breite	258 mm	258 mm	258 mm
Tiefe	550 mm	550 mm	550 mm
Maximale Aufstellhöhe	2000 m	2000 m	2000 m
Durchgangsöffnung min.	Ø 200, quadratische 185x185 mm	Ø 200, 185x185 quadratisch mm	Ø 200, 185x185 quadratisch mm
Wandstärke	300 - 550 mm	300 - 550 mm	300 - 550 mm
Gewicht	4,25 kg	4,52 kg	4,25 kg
Leistungsaufnahme	4-17 W	4-11 W	4-17 W
Nennspannung	24 V	24 V	24 V
Schutzart (IP)	IP41	IP41	IP41

Energieeffizienzklasse bei durchschnittlichen Klimaverhältnissen für Steuerung nach örtlichem Bedarf

A

A+

A

Temperatureinsatzbereich

-15 bis +40 °C

-15 bis +40 °C

-15 bis +40 °C

Service-Center

Sie haben Fragen? Wir helfen gerne:
Unter der Telefonnummer 05531 99068-95082

Unsere Fachpartner

Unsere kompetenten Ansprechpartner vor Ort helfen Ihnen bei allen
Fragen:
www.tecalor.de/fachpartner-suchen

Installationshinweis

Die Installation nicht-steckerfertiger Geräte ist vom jeweiligen
Netzbetreiber oder von einem eingetragenen Fachbetrieb vorzunehmen,
der Ihnen auch bei der Einholung der Zustimmung des jeweiligen
Netzbetreibers für die Installation des Gerätes behilflich ist.

tecalor GmbH
Lüchtringer Weg 3 — 37603 Holzminden
Tel.: 05531 99068-95700 — Fax: 05531 99068-95712
info@tecalor.de — www.tecalor.de