

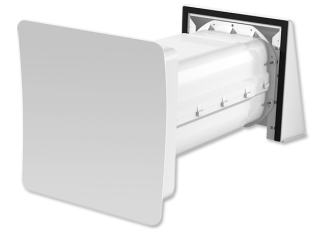
LTM Thermo-Lüfter 200-50 KL

DEZENTRALES LÜFTUNGSGERÄT
THERMO-LÜFTER 200-50
KELLERLÜFTUNG (KL)

PRODUKT-NR.: 190717

Die wichtigsten Merkmale

- Integrierte Sensorik für optimierte Luftzustände im Keller
- Automatische Regelung des Betriebsmodus zur Vermeidung von Feuchte- oder Schimmelproblemen
- Manueller Eingriff des Nutzers in die Steuerung ist nicht erforderlich.





Typ	LTM Thermo-Lüfter 200-50 BI	LTM Thermo-Lüfter 200-50 KL	LTM Thermo-Lüfter 200-50 SBI
Bestell-Nr.	190715	190717	190716
Technische Daten			
Luftvolumenstrom	24/34/50/100 m³/h	24/34/50/100 m³/h	24/34/50/100 m³/h
Luftvolumenstrom Gegentaktbetrieb	12/17/25/50 m³/h	12/17/25/50 m³/h	12/17/25/50 m³/h
Schalleistungspegel Lwg es bezogen auf Luftvolumenstrom	32 (bei 20 m³/h), 37 (bei 30 m³/h) dB(A)	34 (bei 30 m³/h) dB(A)	27 (bei 20 m³/h), 32 (bei 30 m³/h) dB(A)
Normschallpegeldifferenz	37 dB	37 dB	43 dB
Wärmebereitstellungsgrad bis	88 %	88 %	88 %
Filterklasse	ISO Coarse > 60 % (G4) ISO Coarse > 30 % (G2)	ISO Coarse > 60 % (G4) ISO Coarse > 30 % (G2)	ISO Coarse > 60 % (G4) ISO Coarse > 30 % (G2)
Höhe	258 mm	258 mm	258 mm
Breite	258 mm	258 mm	258 mm
Tiefe	550 mm	550 mm	550 mm
Maximale Aufstellhöhe	2000 m	2000 m	2000 m
Durchgangsöffnung min.	Ø 200, quadratische 185x185 mm	Ø 200, 185x185 quadratisch mm	Ø 200, 185x185 quadratisch mm
Wandstärke	300 - 550 mm	300 - 550 mm	300 - 550 mm
Gewicht	4,25 kg	4,52 kg	4,25 kg
Nennspannung	24 V	230 V	24 V
Schutzart (IP)	IP41	IP41	IP41
Energieeffizienzklasse bei durchschnittlichen Klimaverhältnissen für Steuerung nach örtlichem Bedarf	A	A+	A

Leistungsaufnahme max.	20 W	11 W	24 W
Temperatureinsatzbereich	-15 bis +40 °C	-15 bis +40 °C	-15 bis +40 °C

Service-Center

Sie haben Fragen? Wir helfen gerne:
Unter der Telefonnummer 05531 99068-95082

Unsere Fachpartner

Unsere kompetenten Ansprechpartner vor Ort helfen Ihnen bei allen
Fragen:
www.tecalor.de/fachpartner-suchen

Installationshinweis

Die Installation nicht-steckerfertiger Geräte ist vom jeweiligen
Netzbetreiber oder von einem eingetragenen Fachbetrieb vorzunehmen,
der Ihnen auch bei der Einholung der Zustimmung des jeweiligen
Netzbetreibers für die Installation des Gerätes behilflich ist.

tecalor GmbH
Lüchtringer Weg 3 — 37603 Holzminden
Tel.: 05531 99068-95700 — Fax: 05531 99068-95712
info@tecalor.de — www.tecalor.de