

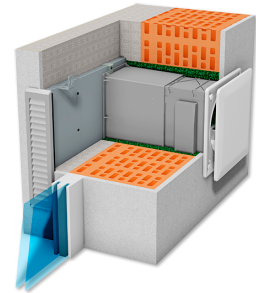
LTM TL 1230 LKA II B

FASSADENASCHLÜSSE
WÄRMEDÄMMVERBUNDSYSTEME FÜR
THERMO-LÜFTER 1230 / 200-50 (KL)

PRODUKT-NR.: 239275

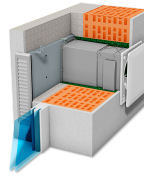
Die wichtigsten Merkmale

- Laibungskanal
- Laibungskanal für Thermo-Lüfter 1230
- Edelstahl, blank gebürstet





Typ	LTM TL 1230 FG AL	LTM TL 1230 FG VA S B	LTM TL 1230 FG VA S W
Bestell-Nr.	236973	201671	201600
Technische Daten			
Höhe	265 mm	250 mm	250 mm
Breite	275 mm	260 mm	260 mm
Länge			
Wandstärke		360 – 1000 mm	360 – 1000 mm
Farbe	silber	blank gebürstet	weiß, RAL 9016
Normschallpegeldifferenz			
Werkstoff	Aluminium	Edelstahl	Edelstahl



Typ	LTM TL 1230 LKA II B
Bestell-Nr.	239275

Technische Daten

Höhe	317 mm
Breite	70 mm
Länge	560 mm
Wandstärke	390 – 1000 mm
Farbe	blank gebürstet
Normschallpegeldifferenz	44 dB
Werkstoff	Metall

Service-Center

Sie haben Fragen? Wir helfen gerne:
Unter der Telefonnummer 05531 99068-95082

Unsere Fachpartner

Unsere kompetenten Ansprechpartner vor Ort helfen Ihnen bei allen
Fragen:
www.tecalor.de/fachpartner-suchen

Installationshinweis

Die Installation nicht-steckerfertiger Geräte ist vom jeweiligen
Netzbetreiber oder von einem eingetragenen Fachbetrieb vorzunehmen,
der Ihnen auch bei der Einholung der Zustimmung des jeweiligen
Netzbetreibers für die Installation des Gerätes behilflich ist.

tecalor GmbH
Lüchtringer Weg 3 — 37603 Holzminden
Tel.: 05531 99068-95700 — Fax: 05531 99068-95712
info@tecalor.de — www.tecalor.de