

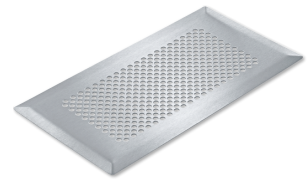
LVE FG-B

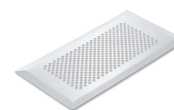
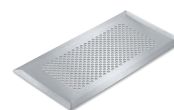
FLACHKANAL-SYSTEM LVE
FUßBODENAUSLÄSSE

PRODUKT-NR.: 231972

Die wichtigsten Merkmale

- Basisluftdurchlassgitter für den Fußbodenauslass
- Gebürstetes Edelstahl mit modernem Lochbild
- Mit Spannklammern
- Zubehör für Flachkanalsystem LVE

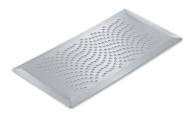
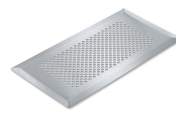




Typ	LVE FG	LVE FG-B	LVE FG-BW
Bestell-Nr.	231115	231972	231973

Technische Daten

Breite	180 mm	180 mm	180 mm
Tiefe	340 mm	340 mm	340 mm
Höhe	40 mm	40 mm	40 mm
Länge	340 mm	340 mm	340 mm
Beschreibung	Design Langloch, Edelstahl gebürstet	Design Kreis, Edelstahl gebürstet, steckbar	Design Kreis, weiß lackiert, steckbar
Druckverlust bei 45 m³/h	1 Pa	1 Pa	1 Pa



Typ	LVE FG-R	LVE FG-S	LVE FG-W
Bestell-Nr.	231971	231970	231969
Technische Daten			
Breite	180 mm	180 mm	180 mm
Tiefe	340 mm	340 mm	340 mm
Höhe	40 mm	40 mm	40 mm
Länge	340 mm	340 mm	340 mm
Beschreibung	Design Kreis, Edelstahl gebürstet	Design Natur, Edelstahl gebürstet	Design Welle, Edelstahl gebürstet
Druckverlust bei 45 m³/h	1 Pa	2 Pa	2 Pa

Service-Center

Sie haben Fragen? Wir helfen gerne:
Unter der Telefonnummer 05531 99068-95082

Unsere Fachpartner

Unsere kompetenten Ansprechpartner vor Ort helfen Ihnen bei allen
Fragen:
www.tecalor.de/fachpartner-suchen

Installationshinweis

Die Installation nicht-steckerfertiger Geräte ist vom jeweiligen
Netzbetreiber oder von einem eingetragenen Fachbetrieb vorzunehmen,
der Ihnen auch bei der Einholung der Zustimmung des jeweiligen
Netzbetreibers für die Installation des Gerätes behilflich ist.

tecalor GmbH
Lüchtringer Weg 3 — 37603 Holzminden
Tel.: 05531 99068-95700 — Fax: 05531 99068-95712
info@tecalor.de — www.tecalor.de