

# ALD 160

DEZENTRALE ZULUFTVENTILE FÜR TVD  
100/250 SOL

PRODUKT-NR.: 189813

Zuluftventile für die dezentrale Luftzuführung aus Kunststoff mit Wetterschutzgitter, Winddrucksicherung und Filter. Manuell verschließbar für den Wandeinbau.

## Die wichtigsten Merkmale

- Mit Schalldämpfer und stabilem Montagerohr (ALD-Ausführung)
- Leicht zu reinigen

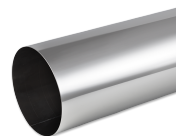




Typ	ALD 160	FMK ALD M5	FMS ALD G2
<b>Bestell-Nr.</b>	189813	227925	189815

Technische Daten

<b>Luftmenge</b>	21 m <sup>3</sup> /h	
<b>Anschlussdurchmesser</b>	150 mm	
<b>Volumenstrom ohne Volumenstromblende mit Druckdifferenz 4 Pa / 8 Pa</b>	18 / 25 m <sup>3</sup> /h	
<b>Volumenstrom mit Volumenstromblende (Ø 56 mm) und Druckdifferenz 4 Pa / 8 Pa</b>	10 / 15 m <sup>3</sup> /h	
<b>Volumenstrom mit Volumenstromblende (Ø 70 mm) und Druckdifferenz 4 Pa / 8 Pa</b>	13,5 / 20 m <sup>3</sup> /h	



Typ	FMS ALD G3	Montagerohr ALD
<b>Bestell-Nr.</b>	189814	189816

Technische Daten

**Luftmenge**

**Anschlussdurchmesser**

**Volumenstrom ohne Volumenstromblende mit Druckdifferenz 4 Pa / 8 Pa**

**Volumenstrom mit Volumenstromblende (Ø 56 mm) und Druckdifferenz 4 Pa / 8 Pa**

**Volumenstrom mit Volumenstromblende (Ø 70 mm) und Druckdifferenz 4 Pa / 8 Pa**

Notwendiges Zubehör ALD: Montagerohr DN 160 (Best.-Nr. 189816)

### **Service-Center**

Sie haben Fragen? Wir helfen gerne:  
Unter der Telefonnummer 05531 99068-95082

### **Unsere Fachpartner**

Unsere kompetenten Ansprechpartner vor Ort helfen Ihnen bei allen  
Fragen:  
[www.tecalor.de/fachpartner-suchen](http://www.tecalor.de/fachpartner-suchen)

### **Installationshinweis**

Die Installation nicht-steckerfertiger Geräte ist vom jeweiligen  
Netzbetreiber oder von einem eingetragenen Fachbetrieb vorzunehmen,  
der Ihnen auch bei der Einholung der Zustimmung des jeweiligen  
Netzbetreibers für die Installation des Gerätes behilflich ist.

tecalor GmbH  
Lüchtringer Weg 3 — 37603 Holzminden  
Tel.: 05531 99068-95700 — Fax: 05531 99068-95712  
[info@tecalor.de](mailto:info@tecalor.de) — [www.tecalor.de](http://www.tecalor.de)