

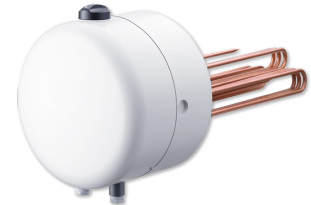
FCR 21/120

HEIZFLANSCH, BLINDFLANSCH,
GEGENFLANSCH

PRODUKT-NR.: 071331

Die wichtigsten Merkmale

- Stufenlose Temperatureinstellung von ca. 35 °C bis ca. 82 °C
- FCR 21/60, FCR 21/120: Auswechselbare Kupfer-Heizkörper
- FCR 21/60 CrNi: Edelstahl-Lötflansch
- Zulässiger Betriebsüberdruck 1,0 MPa (10 bar)





Typ	FCR 21/60	FCR 21/120	FCR 28/120
Bestell-Nr.	071330	071331	000694

Technische Daten

Anschlussleistung ~ 230 V	2-4 kW	4 kW	
Anschlussleistung ~ 400 V	2-6 kW	8/12 kW	12 kW
Anschlussleistung ~ 380 V	1,8-5,4 kW	7,2/10,8 kW	
Nennspannung	230/400 V	230/400 V	400 V
Phasen		1/N/PE, 2/PE, 3/PE	3/PE
Frequenz	50/60 Hz	50/60 Hz	50 Hz
Betriebsart Einkreis	X	X	X
Temperatureinstellbereich	35-82 °C	35-82 °C	35-85 °C
Max. zulässiger Druck	1,0 MPa	1,0 MPa	1,0 MPa
Minstdurchmesser Behälter	450 mm	450 mm	450 mm
Mindestvolumen Behälter	200 l	200 l	200 l
Schutzart (IP)	IP24	IP24	IP24
Flansch-Außendurchmesser	210 mm	210 mm	280 mm
Eintauchtiefe	400 mm	400 mm	325 mm
Anzugsdrehmoment	55 Nm	55 Nm	80 Nm
Gewicht	12 kg	12 kg	12 kg
Werkstoff des Heizkörpers	Kupfer	Kupfer	Kupfer
Schütz eingebaut	X	-	X



Typ	FCR 28/120	FCR 28/180	FCR 28/180
Bestell-Nr.	071332	000695	071333
Technische Daten			
Anschlussleistung ~ 230 V			
Anschlussleistung ~ 400 V	6/12 kW	18 kW	9/18 kW
Anschlussleistung ~ 380 V			
Nennspannung	400 V	400 V	400 V
Phasen	3/N/PE	3/PE	3/N/PE
Frequenz	50 Hz	50 Hz	50 Hz
Betriebsart Einkreis	X	X	X
Temperatureinstellbereich	35-85 °C	35-85 °C	35-85 °C
Max. zulässiger Druck	1,0 MPa	1,0 MPa	1,0 MPa
Minstdurchmesser Behälter	550 mm	450 mm	550 mm
Mindestvolumen Behälter	300 l	200 l	300 l
Schutzart (IP)	IP24	IP24	IP24
Flansch-Außendurchmesser	280 mm	280 mm	280 mm
Eintauchtiefe	450 mm	325 mm	450 mm
Anzugsdrehmoment	80 Nm	80 Nm	80 Nm
Gewicht	12 kg	14 kg	13 kg
Werkstoff des Heizkörpers	Kupfer	Kupfer	Kupfer
Schütz eingebaut	X	X	X



Typ	FCR 28/270	FCR 28/360
Bestell-Nr.	000696	001502
Technische Daten		
Anschlussleistung ~ 230 V		
Anschlussleistung ~ 400 V	27 kW	36 kW
Anschlussleistung ~ 380 V		
Nennspannung	400 V	400 V
Phasen	3/PE	3/PE
Frequenz	50 Hz	50/60 Hz
Betriebsart Einkreis	X	X
Temperatureinstellbereich	35-85 °C	35-85 °C
Max. zulässiger Druck	1,0 MPa	1,0 MPa
Minstdurchmesser Behälter	450 mm	550 mm
Mindestvolumen Behälter	200 l	300 l
Schutzart (IP)	IP24	IP24
Flansch-Außendurchmesser	280 mm	280 mm
Eintauchtiefe	325 mm	450 mm
Anzugsdrehmoment	80 Nm	80 Nm
Gewicht	14 kg	15 kg
Werkstoff des Heizkörpers	Kupfer	Kupfer
Schütz eingebaut	X	-

Service-Center

Sie haben Fragen? Wir helfen gerne:
Unter der Telefonnummer 05531 99068-95082

Unsere Fachpartner

Unsere kompetenten Ansprechpartner vor Ort helfen Ihnen bei allen
Fragen:
www.tecalor.de/fachpartner-suchen

Installationshinweis

Die Installation nicht-steckerfertiger Geräte ist vom jeweiligen
Netzbetreiber oder von einem eingetragenen Fachbetrieb vorzunehmen,
der Ihnen auch bei der Einholung der Zustimmung des jeweiligen
Netzbetreibers für die Installation des Gerätes behilflich ist.

tecalor GmbH
Lüchtringer Weg 3 — 37603 Holzminden
Tel.: 05531 99068-95700 — Fax: 05531 99068-95712
info@tecalor.de — www.tecalor.de