

# FCR 21/60

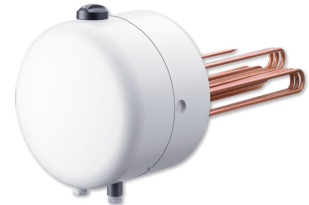
HEIZFLANSCH, BLINDFLANSCH,  
GEGENFLANSCH

PRODUKT-NR.: 071330

---

## Die wichtigsten Merkmale

- FCR 21/60, FCR 21/120: Auswechselbare Kupfer-Heizkörper
- Stufenlose Temperatureinstellung von ca. 35 °C bis ca. 82 °C
- Zulässiger Betriebsüberdruck 1,0 MPa (10 bar)





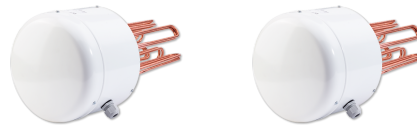
Typ	FCR 21/60	FCR 21/120	FCR 28/120
<b>Bestell-Nr.</b>	071330	071331	071332

Technische Daten

<b>Anschlussleistung ~ 230 V</b>	2-4 kW	4 kW	
<b>Anschlussleistung ~ 400 V</b>	2-6 kW	8/12 kW	6/12 kW
<b>Anschlussleistung ~ 380 V</b>	1,8-5,4 kW	7,2/10,8 kW	
<b>Nennspannung</b>	230/400 V	230/400 V	400 V
<b>Frequenz</b>	50/60 Hz	50/60 Hz	50 Hz
<b>Betriebsart Einkreis</b>	X	X	X
<b>Betriebsart Zweikreis</b>	X		X
<b>Temperatureinstellbereich</b>	35-82 °C	35-82 °C	35-85 °C
<b>Max. zulässiger Druck</b>	1 MPa	1 MPa	1 MPa
<b>Minstdurchmesser Behälter</b>	450 mm	450 mm	550 mm
<b>Mindestvolumen Behälter</b>	200 l	200 l	300 l
<b>Schutzart (IP)</b>	IP24	IP24	IP24
<b>Flansch-Außendurchmesser</b>	210 mm	210 mm	280 mm
<b>Eintauchtiefe</b>	400 mm	400 mm	450 mm
<b>Anzugsdrehmoment</b>	55 Nm	55 Nm	80 Nm
<b>Gewicht</b>	12 kg	12 kg	12 kg
<b>Werkstoff des Heizkörpers</b>	Kupfer	Kupfer	Kupfer
<b>Schütz eingebaut</b>	X	-	X
<b>Spulenspannung</b>	230 V		230 V



Typ	FCR 28/120	FCR 28/180	FCR 28/180
<b>Bestell-Nr.</b>	000694	000695	071333
<b>Technische Daten</b>			
<b>Anschlussleistung ~ 230 V</b>			
<b>Anschlussleistung ~ 400 V</b>	12 kW	18 kW	9/18 kW
<b>Anschlussleistung ~ 380 V</b>			
<b>Nennspannung</b>	400 V	400 V	400 V
<b>Frequenz</b>	50 Hz	50 Hz	50 Hz
<b>Betriebsart Einkreis</b>	X	X	X
<b>Betriebsart Zweikreis</b>			X
<b>Temperatureinstellbereich</b>	35-85 °C	35-85 °C	35-85 °C
<b>Max. zulässiger Druck</b>	1 MPa	1 MPa	1 MPa
<b>Minstdurchmesser Behälter</b>	450 mm	450 mm	550 mm
<b>Mindestvolumen Behälter</b>	200 l	200 l	300 l
<b>Schutzart (IP)</b>	IP24	IP24	IP24
<b>Flansch-Außendurchmesser</b>	280 mm	280 mm	280 mm
<b>Eintauchtiefe</b>	325 mm	325 mm	450 mm
<b>Anzugsdrehmoment</b>	80 Nm	80 Nm	80 Nm
<b>Gewicht</b>	12 kg	14 kg	13 kg
<b>Werkstoff des Heizkörpers</b>	Kupfer	Kupfer	Kupfer
<b>Schütz eingebaut</b>	X	X	X
<b>Spulenspannung</b>	400 V	400 V	230 V



Typ	FCR 28/270	FCR 28/360
<b>Bestell-Nr.</b>	000696	001502
<b>Technische Daten</b>		
<b>Anschlussleistung ~ 230 V</b>		
<b>Anschlussleistung ~ 400 V</b>	27 kW	36 kW
<b>Anschlussleistung ~ 380 V</b>		
<b>Nennspannung</b>	400 V	400 V
<b>Frequenz</b>	50 Hz	50/60 Hz
<b>Betriebsart Einkreis</b>	X	X
<b>Betriebsart Zweikreis</b>		
<b>Temperatureinstellbereich</b>	35-85 °C	35-85 °C
<b>Max. zulässiger Druck</b>	1 MPa	1 MPa
<b>Minstdurchmesser Behälter</b>	450 mm	550 mm
<b>Mindestvolumen Behälter</b>	200 l	300 l
<b>Schutzart (IP)</b>	IP24	IP24
<b>Flansch-Außendurchmesser</b>	280 mm	280 mm
<b>Eintauchtiefe</b>	325 mm	450 mm
<b>Anzugsdrehmoment</b>	80 Nm	80 Nm
<b>Gewicht</b>	14 kg	15 kg
<b>Werkstoff des Heizkörpers</b>	Kupfer	Kupfer
<b>Schütz eingebaut</b>	X	-
<b>Spulenspannung</b>	400 V	400 V

### **Service-Center**

Sie haben Fragen? Wir helfen gerne:  
Unter der Telefonnummer 05531 99068-95082

### **Unsere Fachpartner**

Unsere kompetenten Ansprechpartner vor Ort helfen Ihnen bei allen  
Fragen:  
[www.tecalor.de/fachpartner-suchen](http://www.tecalor.de/fachpartner-suchen)

### **Installationshinweis**

Die Installation nicht-steckerfertiger Geräte ist vom jeweiligen  
Netzbetreiber oder von einem eingetragenen Fachbetrieb vorzunehmen,  
der Ihnen auch bei der Einholung der Zustimmung des jeweiligen  
Netzbetreibers für die Installation des Gerätes behilflich ist.

tecalor GmbH  
Lüchtringer Weg 3 — 37603 Holzminden  
Tel.: 05531 99068-95700 — Fax: 05531 99068-95712  
[info@tecalor.de](mailto:info@tecalor.de) — [www.tecalor.de](http://www.tecalor.de)