

# BS LSWP 200-4 AL

ZUBEHÖR FÜR WARMWASSER-  
WÄRMEPUMPEN TTA 220/300/221/301  
ELECTRONIC SOL

PRODUKT-NR.: 234109

---

## Die wichtigsten Merkmale

- Befestigungsschelle
- Band besteht aus Edelstahl
- Verschluss besteht aus gehärtetem galvanisierten Stahl
- Für Luftschlauch LSWP 200-4 AL

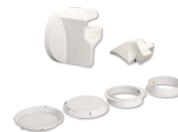




Typ	<b>AWG 160 R</b>	<b>BS LSWP 160-4 AL</b>	<b>BS LSWP 200-4 AL</b>
<b>Bestell-Nr.</b>	234505	234108	234109

Technische Daten

<b>Durchmesser min.</b>		60 mm	60 mm
<b>Durchmesser max.</b>		180 mm	215 mm



Typ	LSWP 160-4 AL	LSWP 200-4 AL	LUS 221/301
<b>Bestell-Nr.</b>	234022	234023	236899

Technische Daten

**Durchmesser min.**

**Durchmesser max.**

### **Service-Center**

Sie haben Fragen? Wir helfen gerne:  
Unter der Telefonnummer 05531 99068-95082

### **Unsere Fachpartner**

Unsere kompetenten Ansprechpartner vor Ort helfen Ihnen bei allen  
Fragen:  
[www.tecalor.de/fachpartner-suchen](http://www.tecalor.de/fachpartner-suchen)

### **Installationshinweis**

Die Installation nicht-steckerfertiger Geräte ist vom jeweiligen  
Netzbetreiber oder von einem eingetragenen Fachbetrieb vorzunehmen,  
der Ihnen auch bei der Einholung der Zustimmung des jeweiligen  
Netzbetreibers für die Installation des Gerätes behilflich ist.

tecalor GmbH  
Lüchtringer Weg 3 — 37603 Holzminden  
Tel.: 05531 99068-95700 — Fax: 05531 99068-95712  
[info@tecalor.de](mailto:info@tecalor.de) — [www.tecalor.de](http://www.tecalor.de)