

# LA 100 A

DEZENTRAL

BESTELLNUMMER: 205771

## Machen Sie jeden Raum zur Frischluftoase

Ganz feine Antennen für dicke Luft hat diese Lüftereinheit. Um genau zu sein, verfügt das Gerät über einen Sensor. Der steuert, wann es an der Zeit ist, den Raum zu entlüften. Auch feuchte und die vorherrschende Temperatur nehmen Einfluss auf den Luftaustausch.



## Luftaustausch flexibel gestalten

Für den besonderen Komfort sind alle Modelle mit den Funktionen Einschaltverzögerung und Nachlaufzeit ausgestattet und können zusätzlich mit einem Feuchtesensor erweitert werden. Damit legen Sie fest, wann der Luftwechsel starten und enden soll. Das ist praktisch, wenn Sie kurz nach dem Duschen oder Kochen das Haus verlassen müssen. Nach Ihrer Rückkehr erwartet Sie Luft mit dem idealen Feuchtegrad.



### LA 100 U

Bestellnummer:  
205772



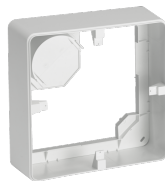
### LA 100 UB

Bestellnummer:  
205773

## Die wichtigsten Merkmale

- Dezentrales Abluftgerät für Räume mit und ohne Fenster
- Einsatz in den klassischen Ablufträumen wie Bad, Küche und WC
- Einfach zu installierende Sanierungslösung
- Gut geeignet für die Kombination mit unseren dezentralen Lüftungsgeräten
- Energieeffizienter EC-Lüfter für eine geringe Geräuschbelastung bei hohem Luftvolumenstrom

Set-Bestandteil **1**



Typ	LA 100 G-A	LA 100 G-U	LA 100 G-UB
Produktset	LA 100 A	LA 100 U	LA 100 UB

Technische Daten

Höhe	270 mm	280 mm	255 mm
Breite	270 mm	295 mm	255 mm
Tiefe	136 mm	74 mm	85 mm

Set-Bestandteil **2**



Typ	LA 100 VE	LA 100 VE	LA 100 VE
Produktset	LA 100 A	LA 100 U	LA 100 UB

Technische Daten

Leistungsaufnahme max.	15,3 W	15,3 W	15,3 W
Netzanschluss	1/N 230 V 50 Hz	1/N 230 V 50 Hz	1/N 230 V 50 Hz
Höhe	260 mm	260 mm	260 mm
Breite	260 mm	260 mm	260 mm
Tiefe	50 mm	50 mm	50 mm
Luftvolumenstrom	20/30/40/50/60/100 m³/h	20/30/40/50/60/100 m³/h	20/30/40/50/60/100 m³/h

### **Service-Center**

Sie haben Fragen? Wir helfen gerne:

Unter der Telefonnummer 05531 99068-95082

### **Unsere Fachpartner**

Unsere kompetenten Ansprechpartner vor Ort helfen Ihnen bei allen Fragen:

[www.tecalor.de/fachpartner-suchen](http://www.tecalor.de/fachpartner-suchen)

### **Installationshinweis**

Die Installation nicht-steckerfertiger Geräte ist vom jeweiligen Netzbetreiber oder von einem eingetragenen Fachbetrieb vorzunehmen, der Ihnen auch bei der Einholung der Zustimmung des jeweiligen Netzbetreibers für die Installation des Gerätes behilflich ist.

tecalor GmbH

Lüchtringer Weg 3 — 37603 Holzminden

Tel.: 05531 99068-95700 — Fax: 05531 99068-95712

[info@tecalor.de](mailto:info@tecalor.de) — [www.tecalor.de](http://www.tecalor.de)