

# LTM dezent 300 topline KZA

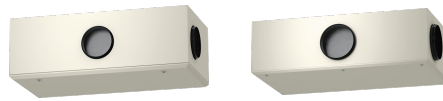
PRODUKT-NR.: 190682

---

## Die wichtigsten Merkmale

- Dezentrales Lüftungsgerät mit Wärmerückgewinnung für Schulen, Kindergärten, Seminar-, Therapie- und Vereinsräume, Büros, Gemeindesäle
- Expansions-Board für zusätzliche Funktionen
- Hohe Wärmerückgewinnung durch den Kreuzgegenstrom-Wärmeübertrager aus Aluminium
- Integriertes Vor- und Nachheizregister
- Anschlussstutzen zur Luftführung
- Einfache Deckenmontage dank des passenden Schienensystems
- Einfache Wartung, da sich der Gehäusedeckel schwenken lässt
- Flexible Installation, es kann zwischen Deckeneinbau und Deckenanbau gewählt werden





Typ	LTM dezent 300 topline KZA	LTM dezent 800 topline KZA
<b>Bestell-Nr.</b>	190682	190698

Technische Daten

<b>Wärmebereitstellungsgrad bis</b>	92 %	92 %
<b>Wärmebereitstellungsgrad Nennvolumenstrom DIBt</b>	80 %	80 %
<b>Wärmerückgewinnungsklasse nach DIN EN 13053</b>	H1	H1
<b>Luftvolumenstrom</b>	100-300 m³/h	300-870 m³/h
<b>Luftvolumenstrom nenn</b>	210 m³/h	610 m³/h
<b>Max. Wirkungsgrad Kreuz-Gegenstrom-Wärmeübertrager</b>	92 %	92 %
<b>SFP-Klassifizierung nach DIN EN 13779</b>	SFP 2	SFP 1
<b>Filterklasse Abluft</b>	ePM 10 = 50 % (M5)	ePM 10 = 50 % (M5)
<b>Filterklasse Zuluft</b>	ePM1 ≥ 50 % (F7)	ePM1 ≥ 50 % (F7)
<b>Schutzart (IP)</b>	IP20	IP20
<b>Kabellänge</b>	3 m	3 m
<b>Montageart</b>	Innenmontage	Innenmontage
<b>Leistungsaufnahme Lüfter nenn.</b>	67 W	147 W
<b>Leistungsaufnahme Lüfter max.</b>	137 W	329 W
<b>Leistungsaufnahme max.</b>	1.150 W	1.750 W
<b>Leistungsaufnahme Vorheizregister</b>	600 W	400 W
<b>Leistungsaufnahme Nachheizregister</b>	400 W	1.000 W
<b>Phasen</b>	1/N/PE	1/N/PE
<b>Frequenz</b>	50 Hz	50 Hz
<b>Absicherung</b>	16 A	16 A

<b>Höhe</b>	407 mm	507 mm
<b>Breite</b>	585 mm	902 mm
<b>Länge</b>	1.202 mm	1.688 mm
<b>Länge Kondensatschlauch</b>	3 m	3 m
<b>Durchmesser Kondensatschlauch</b>	7 mm	7 mm
<b>Min. Abstand Decke</b>	20 mm	20 mm
<b>Luftanschlussthroughmesser</b>	200 mm	315 mm
<b>Gewicht</b>	100 kg	140 kg

### **Service-Center**

Sie haben Fragen? Wir helfen gerne:  
Unter der Telefonnummer 05531 99068-95082

### **Unsere Fachpartner**

Unsere kompetenten Ansprechpartner vor Ort helfen Ihnen bei allen  
Fragen:  
[www.tecalor.de/fachpartner-suchen](http://www.tecalor.de/fachpartner-suchen)

### **Installationshinweis**

Die Installation nicht-steckerfertiger Geräte ist vom jeweiligen  
Netzbetreiber oder von einem eingetragenen Fachbetrieb vorzunehmen,  
der Ihnen auch bei der Einholung der Zustimmung des jeweiligen  
Netzbetreibers für die Installation des Gerätes behilflich ist.

tecalor GmbH  
Lüchtringer Weg 3 — 37603 Holzminden  
Tel.: 05531 99068-95700 — Fax: 05531 99068-95712  
[info@tecalor.de](mailto:info@tecalor.de) — [www.tecalor.de](http://www.tecalor.de)