

LTM dezent 800 topline KZA

DEZENTRAL

PRODUKT-NR.: 190698

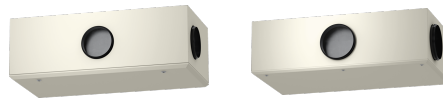
Die wichtigsten Merkmale

- Dezentrales Lüftungsgerät mit Wärmerückgewinnung für Schulen, Kindergärten, Seminar-, Therapie- und Vereinsräume, Büros, Gemeindesäle
- Expansions-Board für zusätzliche Funktionen
- Hohe Wärmerückgewinnung durch den Kreuzgegenstrom-Wärmeübertrager aus Aluminium
- Integriertes Vor- und Nachheizregister
- Anschlussstutzen zur Luftführung
- Einfache Deckenmontage dank des passenden Schienensystems
- Einfache Wartung, da sich der Gehäusedeckel schwenken lässt
- Flexible Installation, bei der zwischen Deckeneinbau und Deckenanbau gewählt werden kann
- VDI 6022 Zulassung für eine hohe Raumluftqualität.



**LTM dezent 300
topline KZA**

Produkt-Nr.: 190682



Typ	LTM dezent 300 topline KZA	LTM dezent 800 topline KZA
Bestell-Nr.	190682	190698

Technische Daten

Wärmebereitstellungsgrad bis	92 %	92 %
Wärmebereitstellungsgrad Nennvolumenstrom DIBt	80 %	80 %
Wärmerückgewinnungsklasse nach DIN EN 13053	H1	H1
Luftvolumenstrom	100-300 m³/h	300-870 m³/h
Luftvolumenstrom nenn	210 m³/h	610 m³/h
Max. Wirkungsgrad Kreuz-Gegenstrom-Wärmeübertrager	92 %	92 %
SFP-Klassifizierung nach DIN EN 13779	SFP 2	SFP 1
Filterklasse Abluft	ePM 10 ≥ 50 % (M5)	ePM 10 ≥ 50 % (M5)
Filterklasse Zuluft	ePM1 ≥50 % (F7)	ePM1 ≥50 % (F7)
Schutzart (IP)	IP20	IP20
Kabellänge	3 m	3 m
Montageart	Innenmontage	Innenmontage
Leistungsaufnahme Lüfter nenn.	67 W	147 W
Leistungsaufnahme Lüfter max.	137 W	329 W
Leistungsaufnahme max.	1.150 W	1.750 W
Leistungsaufnahme Vorheizregister	600 W	400 W
Leistungsaufnahme Nachheizregister	400 W	1.000 W
Phasen	1/N/PE	1/N/PE
Frequenz	50 Hz	50 Hz
Absicherung	16 A	16 A

Höhe	407 mm	507 mm
Breite	585 mm	902 mm
Länge	1.202 mm	1.688 mm
Länge Kondensatschlauch	3 m	3 m
Durchmesser Kondensatschlauch	7 mm	7 mm
Min. Abstand Decke	20 mm	20 mm
Luftanschlussdurchmesser	200 mm	315 mm
Gewicht	100 kg	140 kg

Service-Center

Sie haben Fragen? Wir helfen gerne:
Unter der Telefonnummer 05531 99068-95082

Unsere Fachpartner

Unsere kompetenten Ansprechpartner vor Ort helfen Ihnen bei allen
Fragen:
www.tecalor.de/fachpartner-suchen

Installationshinweis

Die Installation nicht-steckerfertiger Geräte ist vom jeweiligen
Netzbetreiber oder von einem eingetragenen Fachbetrieb vorzunehmen,
der Ihnen auch bei der Einholung der Zustimmung des jeweiligen
Netzbetreibers für die Installation des Gerätes behilflich ist.

tecalor GmbH
Lüchtringer Weg 3 — 37603 Holzminden
Tel.: 05531 99068-95700 — Fax: 05531 99068-95712
info@tecalor.de — www.tecalor.de