

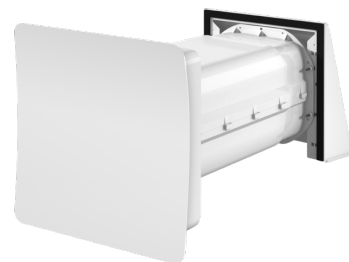
LTM TL 200-50 Set B/8

DEZENTRAL

BESTELLNUMMER: 190834

Die wichtigsten Merkmale

- Dezentrales Lüftungsset komplett mit dezentralen Lüftungsgeräten, Steuerungs- und Bedieneinheit für Neubau und Sanierung
- Werkzeugloser, schneller Filterwechsel und werkzeuglose Sichtkontrolle des Wärmeübertragers dank der kompakten Bauweise der Lüftereinheit
- Keine Kondensat-Laufspuren an der Fassade
- Leise im Betrieb
- Schnelle, hygienische Reinigung dank des Wärmeübertrages aus Aluminium



LTM TL 200-50 Set B/4

Bestellnummer:
190830



LTM TL 200-50 Set B/5

Bestellnummer:
190831



LTM TL 200-50 Set B/6

Bestellnummer:
190832



LTM TL 200-50 Set B/7

Bestellnummer:
190833



LTM TL 200-50 Set W/4

Bestellnummer:
190826



LTM TL 200-50 Set W/5

Bestellnummer:
190825



**LTM TL 200-50 Set
W/6**

Bestellnummer:
190827



**LTM TL 200-50 Set
W/7**

Bestellnummer:
190828



**LTM TL 200-50 Set
W/8**

Bestellnummer:
190829

Set-Bestandteil **1**



Typ	LTM TL 200-50 VE	LTM TL 200-50 VE	LTM TL 200-50 VE
Produktset	LTM TL 200-50 Set B/4	LTM TL 200-50 Set B/5	LTM TL 200-50 Set B/6

Technische Daten

Leistungsaufnahme max.	14 W	14 W	14 W
Netzanschluss	1/N 220-240 V 50 Hz	1/N 220-240 V 50 Hz	1/N 220-240 V 50 Hz
Höhe	142 mm	142 mm	142 mm
Breite	160 mm	160 mm	160 mm
Tiefe	282 mm	282 mm	282 mm

Set-Bestandteil **1**



Typ	LTM TL 200-50 VE	LTM TL 200-50 VE	LTM TL 200-50 VE
Produktset	LTM TL 200-50 Set B/7	LTM TL 200-50 Set B/8	LTM TL 200-50 Set W/4

Technische Daten

Leistungsaufnahme max.	14 W	14 W	14 W
Netzanschluss	1/N 220-240 V 50 Hz	1/N 220-240 V 50 Hz	1/N 220-240 V 50 Hz
Höhe	142 mm	142 mm	142 mm
Breite	160 mm	160 mm	160 mm
Tiefe	282 mm	282 mm	282 mm

Set-Bestandteil **1**



Typ	LTM TL 200-50 VE	LTM TL 200-50 VE	LTM TL 200-50 VE
Produktset	LTM TL 200-50 Set W/5	LTM TL 200-50 Set W/6	LTM TL 200-50 Set W/7

Technische Daten

Leistungsaufnahme max.	14 W	14 W	14 W
Netzanschluss	1/N 220-240 V 50 Hz	1/N 220-240 V 50 Hz	1/N 220-240 V 50 Hz
Höhe	142 mm	142 mm	142 mm
Breite	160 mm	160 mm	160 mm
Tiefe	282 mm	282 mm	282 mm

Set-Bestandteil **1**



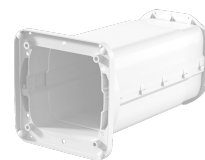
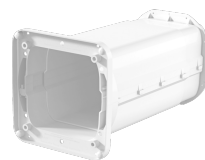
Typ	LTM TL 200-50 VE
Produktset	LTM TL 200-50 Set W/8

Technische Daten

Leistungsaufnahme max.	14 W
Netzanschluss	1/N 220-240 V 50 Hz
Höhe	142 mm
Breite	160 mm
Tiefe	282 mm

Set-Bestandteil

2

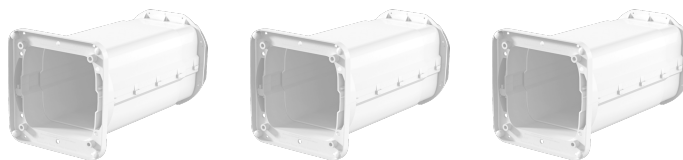


Typ	LTM TL 200-50 TG-550	LTM TL 200-50 TG-550	LTM TL 200-50 TG-550
Produktset	LTM TL 200-50 Set B/4	LTM TL 200-50 Set B/5	LTM TL 200-50 Set B/6

Technische Daten

Länge	550 mm	550 mm	550 mm
Höhe	202 mm	202 mm	202 mm
Breite	202 mm	202 mm	202 mm
Werkstoff	Kunststoff	Kunststoff	Kunststoff
Wandstärke	300 - 550 mm	300 - 550 mm	300 - 550 mm

Set-Bestandteil **2**



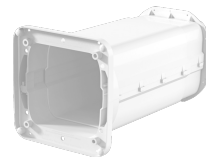
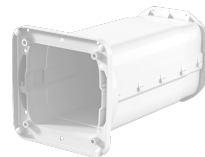
Typ	LTM TL 200-50 TG-550	LTM TL 200-50 TG-550	LTM TL 200-50 TG-550
Produktset	LTM TL 200-50 Set B/7	LTM TL 200-50 Set B/8	LTM TL 200-50 Set W/4

Technische Daten

Länge	550 mm	550 mm	550 mm
Höhe	202 mm	202 mm	202 mm
Breite	202 mm	202 mm	202 mm
Werkstoff	Kunststoff	Kunststoff	Kunststoff
Wandstärke	300 - 550 mm	300 - 550 mm	300 - 550 mm

Set-Bestandteil

2

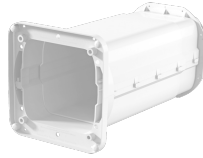


Typ	LTM TL 200-50 TG-550	LTM TL 200-50 TG-550	LTM TL 200-50 TG-550
Produktset	LTM TL 200-50 Set W/5	LTM TL 200-50 Set W/6	LTM TL 200-50 Set W/7

Technische Daten

Länge	550 mm	550 mm	550 mm
Höhe	202 mm	202 mm	202 mm
Breite	202 mm	202 mm	202 mm
Werkstoff	Kunststoff	Kunststoff	Kunststoff
Wandstärke	300 - 550 mm	300 - 550 mm	300 - 550 mm

Set-Bestandteil **2**



Typ

**LTM TL
200-50 TG-550**

Produktset

LTM TL 200-50
Set W/8

Technische Daten

Länge	550 mm
Höhe	202 mm
Breite	202 mm
Werkstoff	Kunststoff
Wandstärke	300 - 550 mm

Set-Bestandteil **3**



Typ	LTM TL 200-50 AC 200-50/4	LTM TL 200-50 AC 200-50/8	LTM TL 200-50 AC 200-50/8
Produktset	LTM TL 200-50 Set B/4	LTM TL 200-50 Set B/5	LTM TL 200-50 Set B/6

Technische Daten

Set-Bestandteil **3**



Typ	LTM TL 200-50 AC 200-50/8	LTM TL 200-50 AC 200-50/8	LTM TL 200-50 AC 200-50/4
Produktset	LTM TL 200-50 Set B/7	LTM TL 200-50 Set B/8	LTM TL 200-50 Set W/4

Technische Daten

Set-Bestandteil 3



Typ	LTM TL 200-50 AC 200-50/8		
Produktset	LTM TL 200-50 Set W/5	LTM TL 200-50 Set W/6	LTM TL 200-50 Set W/7

Technische Daten

Set-Bestandteil **3**



Typ

**LTM TL 200-50
AC 200-50/8**

Produktset

LTM TL 200-50
Set W/8

Technische Daten

Set-Bestandteil

4



Typ

**LTM TL
200-50 SBI**

**LTM TL
200-50 SBI**

**LTM TL
200-50 SBI**

Produktset

LTM TL 200-50
Set B/4

LTM TL 200-50
Set B/5

LTM TL 200-50
Set B/6

Technische Daten

Werkstoff	Edelstahl	Edelstahl	Edelstahl
Höhe	265 mm	265 mm	265 mm
Breite	265 mm	265 mm	265 mm
Tiefe	64 mm	64 mm	64 mm

Set-Bestandteil

4



Typ	LTM TL 200-50 SBI	LTM TL 200-50 SBI	LTM TL 200-50 SBI
Produktset	LTM TL 200-50 Set B/7	LTM TL 200-50 Set B/8	LTM TL 200-50 Set W/4

Technische Daten

Werkstoff	Edelstahl	Edelstahl	Edelstahl
Höhe	265 mm	265 mm	265 mm
Breite	265 mm	265 mm	265 mm
Tiefe	64 mm	64 mm	64 mm

Set-Bestandteil

4



Typ	LTM TL 200-50 SBI	LTM TL 200-50 SBI	LTM TL 200-50 SBI
Produktset	LTM TL 200-50 Set W/5	LTM TL 200-50 Set W/6	LTM TL 200-50 Set W/7

Technische Daten

Werkstoff	Edelstahl	Edelstahl	Edelstahl
Höhe	265 mm	265 mm	265 mm
Breite	265 mm	265 mm	265 mm
Tiefe	64 mm	64 mm	64 mm

Set-Bestandteil

4



Typ

**LTM TL
200-50 SBI**

Produktset

LTM TL 200-50
Set W/8

Technische Daten

Werkstoff

Edelstahl

Höhe

265 mm

Breite

265 mm

Tiefe

64 mm

Set-Bestandteil

5



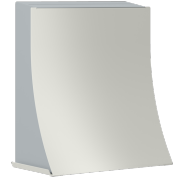
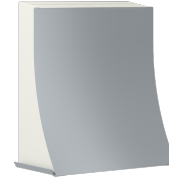
Typ	W 100 BA VA B	W 100 BA VA B	W 100 BA VA B
Produktset	LTM TL 200-50 Set B/4	LTM TL 200-50 Set B/5	LTM TL 200-50 Set B/6

Technische Daten

Werkstoff	Edelstahl	Edelstahl	Edelstahl
Farbe	grau	grau	grau
Max. Luftmenge	180 m³/h	180 m³/h	180 m³/h
Höhe	270 mm	270 mm	270 mm
Breite	255 mm	255 mm	255 mm
Tiefe	107 mm	107 mm	107 mm

Set-Bestandteil

5



Typ	W 100 BA VA B	W 100 BA VA B	W 100 BA VA W
Produktset	LTM TL 200-50 Set B/7	LTM TL 200-50 Set B/8	LTM TL 200-50 Set W/4

Technische Daten

Werkstoff	Edelstahl	Edelstahl	Edelstahl
Farbe	grau	grau	RAL 9016- Glanz 60
Max. Luftmenge	180 m³/h	180 m³/h	180 m³/h
Höhe	270 mm	270 mm	270 mm
Breite	255 mm	255 mm	255 mm
Tiefe	107 mm	107 mm	107 mm

Set-Bestandteil

5



Typ	W 100 BA VA W	W 100 BA VA W	W 100 BA VA W
Produktset	LTM TL 200-50 Set W/5	LTM TL 200-50 Set W/6	LTM TL 200-50 Set W/7

Technische Daten

Werkstoff	Edelstahl	Edelstahl	Edelstahl
Farbe	RAL 9016- Glanz 60	RAL 9016- Glanz 60	RAL 9016- Glanz 60
Max. Luftmenge	180 m³/h	180 m³/h	180 m³/h
Höhe	270 mm	270 mm	270 mm
Breite	255 mm	255 mm	255 mm
Tiefe	107 mm	107 mm	107 mm

Set-Bestandteil

5



Typ **W 100 BA VA W**

Produktset LTM TL 200-50
Set W/8

Technische Daten

Werkstoff	Edelstahl
Farbe	RAL 9016- Glanz 60
Max. Luftmenge	180 m³/h
Höhe	270 mm
Breite	255 mm
Tiefe	107 mm

Set-Bestandteil

6



Typ	LTM TL UPD	LTM TL UPD	LTM TL UPD
Produktset	LTM TL 200-50 Set B/4	LTM TL 200-50 Set B/5	LTM TL 200-50 Set B/6

Technische Daten

Höhe	62 mm	62 mm	62 mm
Breite	62 mm	62 mm	62 mm
Tiefe	63 mm	63 mm	63 mm

Set-Bestandteil

6



Typ	LTM TL UPD	LTM TL UPD	LTM TL UPD
Produktset	LTM TL 200-50 Set B/7	LTM TL 200-50 Set B/8	LTM TL 200-50 Set W/4

Technische Daten

Höhe	62 mm	62 mm	62 mm
Breite	62 mm	62 mm	62 mm
Tiefe	63 mm	63 mm	63 mm

Set-Bestandteil

6



Typ	LTM TL 200-50 Set W/5	LTM TL 200-50 Set W/6	LTM TL 200-50 Set W/7
Produktset	LTM TL 200-50 Set W/5	LTM TL 200-50 Set W/6	LTM TL 200-50 Set W/7

Technische Daten

Höhe	62 mm	62 mm	62 mm
Breite	62 mm	62 mm	62 mm
Tiefe	63 mm	63 mm	63 mm

Set-Bestandteil

6



Typ

LTM TL UPD

Produktset

LTM TL 200-50
Set W/8

Technische Daten

Höhe	62 mm
------	-------

Breite	62 mm
--------	-------

Tiefe	63 mm
-------	-------

Pollenfilter als Zubehör verfügbar.

Service-Center

Sie haben Fragen? Wir helfen gerne:

Unter der Telefonnummer 05531 99068-95082

Unsere Fachpartner

Unsere kompetenten Ansprechpartner vor Ort helfen Ihnen bei allen Fragen:

www.tecalor.de/fachpartner-suchen

Installationshinweis

Die Installation nicht-steckerfertiger Geräte ist vom jeweiligen Netzbetreiber oder von einem eingetragenen Fachbetrieb vorzunehmen, der Ihnen auch bei der Einholung der Zustimmung des jeweiligen Netzbetreibers für die Installation des Gerätes behilflich ist.

tecalor GmbH

Lüchtringer Weg 3 — 37603 Holzminden

Tel.: 05531 99068-95700 — Fax: 05531 99068-95712

info@tecalor.de — www.tecalor.de