

# LVE FG-B

LUFTVERTEILSYSTEM

PRODUKT-NR.: 231972

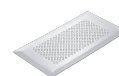
## Die wichtigsten Merkmale

- Designluftdurchlassgitter für den Fußbodenauslass
- Designluftdurchlassgitter für den Fußbodenauslass
- Gebürstetes Edelstahl
- Grau lackierter Einbaurahmen



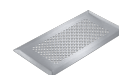
**LVE FG**

Produkt-Nr.: 231115



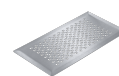
**LVE FG-BW**

Produkt-Nr.: 231973



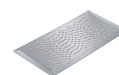
**LVE FG-R**

Produkt-Nr.: 231971



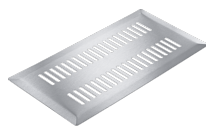
**LVE FG-S**

Produkt-Nr.: 231970



**LVE FG-W**

Produkt-Nr.: 231969



Typ	LVE FG	LVE FG-B	LVE FG-BW
Bestell-Nr.	231115	231972	231973

Technische Daten

Höhe	40 mm	40 mm	40 mm
Breite	180 mm	180 mm	180 mm
Tiefe	340 mm	340 mm	340 mm



Typ	LVE FG-R	LVE FG-S	LVE FG-W
Bestell-Nr.	231971	231970	231969

Technische Daten

Höhe	40 mm	40 mm	40 mm
Breite	180 mm	180 mm	180 mm
Tiefe	340 mm	340 mm	340 mm

### **Service-Center**

Sie haben Fragen? Wir helfen gerne:  
Unter der Telefonnummer 05531 99068-95082

### **Unsere Fachpartner**

Unsere kompetenten Ansprechpartner vor Ort helfen Ihnen bei allen  
Fragen:  
[www.tecalor.de/fachpartner-suchen](http://www.tecalor.de/fachpartner-suchen)

### **Installationshinweis**

Die Installation nicht-steckerfertiger Geräte ist vom jeweiligen  
Netzbetreiber oder von einem eingetragenen Fachbetrieb vorzunehmen,  
der Ihnen auch bei der Einholung der Zustimmung des jeweiligen  
Netzbetreibers für die Installation des Gerätes behilflich ist.

tecalor GmbH  
Lüchtringer Weg 3 — 37603 Holzminden  
Tel.: 05531 99068-95700 — Fax: 05531 99068-95712  
[info@tecalor.de](mailto:info@tecalor.de) — [www.tecalor.de](http://www.tecalor.de)