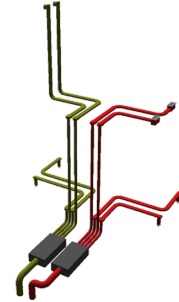


VTK 240 Balance Topline Set

PRODUKT-NR.: 190674

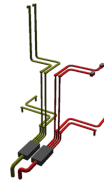
Zuluft-/Abluft-Kombiset für flexibles Kunststoffsystem mit bedarfsgeregelten Abluftventilen bis 160 m² Wohnfläche. Komplettes Lüftungsmaterial für zentrale Zu- und Abluftanlage für Wohnungen mit bis zu 160 m² Wohnfläche, bestehend aus: Luftverteilern, Zuluftventilen und feuchtegeregelten Abluftventilen, flexible Rohre aus Kunststoff, Wickelfalzrohr, Alu-Flexrohr, Formteile, Schalldämpfer, Dichtungs- und Lochband. Das gewünschte Kanalsystem ist bei Auftragserteilung zu definieren.



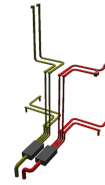
Lüftungssets sind erst nach Freigabe einer Planung lieferbar und können nur per E-Mail oder telefonisch nachbestellt werden.

Die wichtigsten Merkmale

- Zuluft-/Abluft-Kombiset für flexibles Kunststoffsystem
- Speziell für ein deckenhängendes Lüftungsgerät



**VTK 120
Balance
Topline Set**



**VTK 160
Balance
Topline Set**



**VTK 200
Balance
Topline Set**

Typ

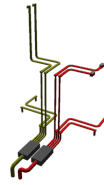
Bestell-Nr.

190671

190672

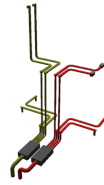
190673

Technische Daten



Typ	VTK 240 Balance Topline Set	VTK 120 Balance-Set	VTK 160 Balance-Set
Bestell-Nr.	190674	190627	190628

Technische Daten



Typ

**VTK 200
Balance-Set**

**VTK 240
Balance-Set**

Bestell-Nr.

190629

190630

Technische Daten

Lüftungssets sind erst nach Freigabe einer Planung lieferbar und können nur per E-Mail oder telefonisch nachbestellt werden.

Service-Center

Sie haben Fragen? Wir helfen gerne:
Unter der Telefonnummer 05531 99068-95082

Unsere Fachpartner

Unsere kompetenten Ansprechpartner vor Ort helfen Ihnen bei allen
Fragen:
www.tecalor.de/fachpartner-suchen

Installationshinweis

Die Installation nicht-steckerfertiger Geräte ist vom jeweiligen
Netzbetreiber oder von einem eingetragenen Fachbetrieb vorzunehmen,
der Ihnen auch bei der Einholung der Zustimmung des jeweiligen
Netzbetreibers für die Installation des Gerätes behilflich ist.

tecalor GmbH
Lüchtringer Weg 3 — 37603 Holzminden
Tel.: 05531 99068-95700 — Fax: 05531 99068-95712
info@tecalor.de — www.tecalor.de