

# LWF ED 100

ZUBEHÖR

BESTELLNUMMER: 159310

## Die wichtigsten Merkmale

- Enddeckel für Wickelfalzrohr
- Korrosionsschutz durch verzinktes Stahlblech
- Für Wickelfalzrohre des LWF-Luftverteilsystems



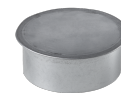
**LWF ED 125**

Bestellnummer:  
159311



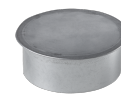
**LWF ED 160**

Bestellnummer:  
167147



**LWF ED 180**

Bestellnummer:  
206527



**LWF ED 200**

Bestellnummer:  
206528



Typ	<b>LWF ED 100</b>	<b>LWF ED 125</b>	<b>LWF ED 160</b>
Bestell-Nr.	159310	159311	167147

Technische Daten

Montagelänge	100 mm	125 mm	160 mm
Durchmesser	100 mm	125 mm	160 mm



Typ	<b>LWF ED 180</b>	<b>LWF ED 200</b>
Bestell-Nr.	206527	206528

Technische Daten

Montagelänge	180 mm	200 mm
Durchmesser	180 mm	200 mm

### **Service-Center**

Sie haben Fragen? Wir helfen gerne:  
Unter der Telefonnummer 05531 99068-95082

### **Unsere Fachpartner**

Unsere kompetenten Ansprechpartner vor Ort helfen Ihnen bei allen  
Fragen:  
[www.tecalor.de/fachpartner-suchen](http://www.tecalor.de/fachpartner-suchen)

### **Installationshinweis**

Die Installation nicht-steckerfertiger Geräte ist vom jeweiligen  
Netzbetreiber oder von einem eingetragenen Fachbetrieb vorzunehmen,  
der Ihnen auch bei der Einholung der Zustimmung des jeweiligen  
Netzbetreibers für die Installation des Gerätes behilflich ist.

tecalor GmbH  
Lüchtringer Weg 3 — 37603 Holzminden  
Tel.: 05531 99068-95700 — Fax: 05531 99068-95712  
[info@tecalor.de](mailto:info@tecalor.de) — [www.tecalor.de](http://www.tecalor.de)