

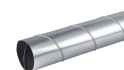
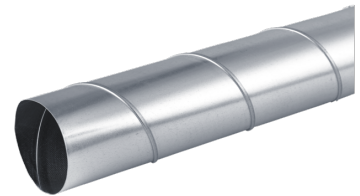
# LWF 100 - 2

ZUBEHÖR

PRODUKT-NR.: 161094

## Die wichtigsten Merkmale

- Komplettes Programm aufeinander abgestimmter Lüftungselemente
- Korrosionsschutz durch verzinktes Stahlblech
- Wickelfalze für maximale Stabilität
- Nach DIN EN 1506
- Wickelfalzrohr aus verzinktem Stahlblech



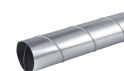
**LWF 125 - 2**

Produkt-Nr.: 161095



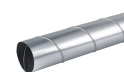
**LWF 160 - 2**

Produkt-Nr.: 161096



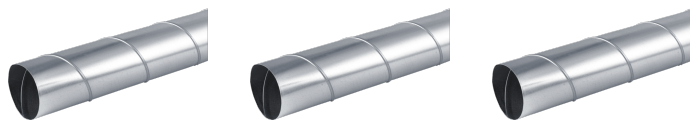
**LWF 180 - 2**

Produkt-Nr.: 206543



**LWF 200 - 2**

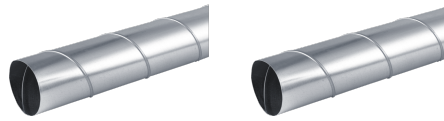
Produkt-Nr.: 206544



Typ	<b>LWF 100 - 2</b>	<b>LWF 125 - 2</b>	<b>LWF 160 - 2</b>
Bestell-Nr.	161094	161095	161096

Technische Daten

Durchmesser	100 mm	125 mm	160 mm
-------------	--------	--------	--------



Typ	<b>LWF 180 - 2</b>	<b>LWF 200 - 2</b>
Bestell-Nr.	206543	206544

Technische Daten

Durchmesser	180 mm	200 mm
-------------	--------	--------

### **Service-Center**

Sie haben Fragen? Wir helfen gerne:  
Unter der Telefonnummer 05531 99068-95082

### **Unsere Fachpartner**

Unsere kompetenten Ansprechpartner vor Ort helfen Ihnen bei allen  
Fragen:  
[www.tecalor.de/fachpartner-suchen](http://www.tecalor.de/fachpartner-suchen)

### **Installationshinweis**

Die Installation nicht-steckerfertiger Geräte ist vom jeweiligen  
Netzbetreiber oder von einem eingetragenen Fachbetrieb vorzunehmen,  
der Ihnen auch bei der Einholung der Zustimmung des jeweiligen  
Netzbetreibers für die Installation des Gerätes behilflich ist.

tecalor GmbH  
Lüchtringer Weg 3 — 37603 Holzminden  
Tel.: 05531 99068-95700 — Fax: 05531 99068-95712  
[info@tecalor.de](mailto:info@tecalor.de) — [www.tecalor.de](http://www.tecalor.de)