

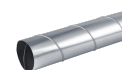
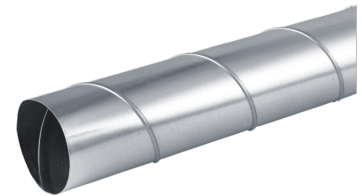
LWF 200 - 2

ZUBEHÖR

PRODUKT-NR.: 206544

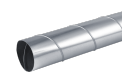
Die wichtigsten Merkmale

- Komplettes Programm aufeinander abgestimmter Lüftungselemente
- Korrosionsschutz durch verzinktes Stahlblech
- Wickelfalze für maximale Stabilität



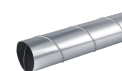
LWF 100 - 2

Produkt-Nr.: 161094



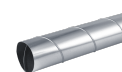
LWF 125 - 2

Produkt-Nr.: 161095



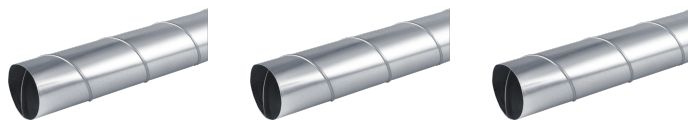
LWF 160 - 2

Produkt-Nr.: 161096



LWF 180 - 2

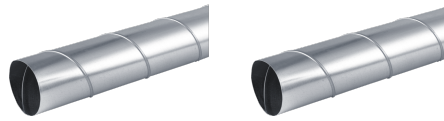
Produkt-Nr.: 206543



Typ	LWF 100 - 2	LWF 125 - 2	LWF 160 - 2
Bestell-Nr.	161094	161095	161096

Technische Daten

Durchmesser	100 mm	125 mm	160 mm
-------------	--------	--------	--------



Typ	LWF 180 - 2	LWF 200 - 2
Bestell-Nr.	206543	206544

Technische Daten

Durchmesser	180 mm	200 mm
-------------	--------	--------

Service-Center

Sie haben Fragen? Wir helfen gerne:
Unter der Telefonnummer 05531 99068-95082

Unsere Fachpartner

Unsere kompetenten Ansprechpartner vor Ort helfen Ihnen bei allen
Fragen:
www.tecalor.de/fachpartner-suchen

Installationshinweis

Die Installation nicht-steckerfertiger Geräte ist vom jeweiligen
Netzbetreiber oder von einem eingetragenen Fachbetrieb vorzunehmen,
der Ihnen auch bei der Einholung der Zustimmung des jeweiligen
Netzbetreibers für die Installation des Gerätes behilflich ist.

tecalor GmbH
Lüchtringer Weg 3 — 37603 Holzminden
Tel.: 05531 99068-95700 — Fax: 05531 99068-95712
info@tecalor.de — www.tecalor.de