

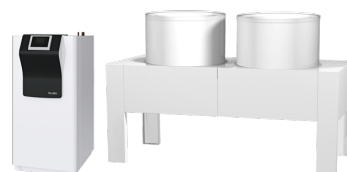
TTL 18.5 AC dB-2

LUFT-WASSER-WÄRMEPUMPEN

BESTELLNUMMER: 190752

Die wichtigsten Merkmale

- Die Split-Luft-Wasser-Wärmepumpe eignet sich zum Heizen und Kühlen
- Durch hohe Leistung und Vorlauftemperatur für Wohn- und Nichtwohngebäude gleichermaßen geeignet
- Sehr leiser Betrieb im Außenbereich durch das horizontale Split-Außengerät ohne Verdichter
- Sehr hohe Leistungen durch Kaskadenbetrieb möglich
- Aktive Kühlung durch Kreislaufumkehr möglich
- Ganzjährig hohe Effizienz und geringe Betriebskosten durch die optimal aufeinander abgestimmten Komponenten



TTL 25.5 AC dB-2

Bestellnummer:
190753



TTL 48.5 AC dB-2

Bestellnummer:
190909



Typ	TTL 18.5 AC dB-2	TTL 25.5 AC dB-2	TTL 48.5 AC dB-2
Bestell-Nr.	190752	190753	190909

Technische Daten

Energieeffizienzklasse Wärmepumpe W35 (A+++ – D)	A++	A++	A++
Energieeffizienzklasse Wärmepumpe W55 (A+++ – D)	A++	A++	A++
Wärmeleistung bei A7/W35 (EN 14511)	26,50 kW	37,00 kW	68,10 kW
Wärmeleistung bei A2/W35 (EN 14511)	21,10 kW	28,00 kW	50,17 kW
Wärmeleistung bei A-7/W35 (EN 14511)	18,90 kW	26,00 kW	47,90 kW
Leistungszahl bei A7/W35 (EN 14511)	4,20	4,20	4,87
Leistungszahl bei A2/W35 (EN 14511)	3,60	3,50	3,87
Leistungszahl bei A-7/W35 (EN 14511)	3,30	3,30	3,60
Nennspannung Verdichter	400 V	400 V	400 V
Schallleistungspegel Innenaufstellung (EN 12102)	56 dB(A)	56 dB(A)	63 dB(A)
Schallleistungspegel Außenaufstellung (EN 12102)	59 dB(A)	61 dB(A)	64 dB(A)
Einsatzgrenze Wärmequelle min. / max.	-24...40 °C	-24...40 °C	-22...40 °C
Einsatzgrenze heizungsseitig max.	65 °C	65 °C	65 °C
Höhe des Innengerätes	1.212 mm	1.212 mm	1.889 mm
Breite des Innengerätes	600 mm	600 mm	680 mm
Tiefe des Innengerätes	822 mm	822 mm	698 mm
Höhe des Außengerätes	1.480 mm	1.480 mm	1.653 mm
Breite des Außengerätes	2.224 mm	2.224 mm	2.224 mm
Tiefe des Außengerätes	965 mm	965 mm	1.940 mm
Gewicht des Innengerätes	160 kg	164 kg	295 kg

Gewicht des Außengerätes	180 kg	185 kg	380 kg
Kältemittel	R407C	R407C	R410A

Die Verbindung zwischen der Innen- und Außeneinheit erfolgt über geeignete Kältemittel-Leitungen (nicht im Lieferumfang enthalten). Die Kältemittel-Leitungen müssen durch einen nach ChemKlimaSchutzV Kategorie I zertifizierten Kundendienstmitarbeiter oder entsprechend zertifizierten Fachhandwerker ausgeführt werden.

Service-Center

Sie haben Fragen? Wir helfen gerne:

Unter der Telefonnummer 05531 99068-95082

Unsere Fachpartner

Unsere kompetenten Ansprechpartner vor Ort helfen Ihnen bei allen Fragen:

www.tecalor.de/fachpartner-suchen

Installationshinweis

Die Installation nicht-steckerfertiger Geräte ist vom jeweiligen Netzbetreiber oder von einem eingetragenen Fachbetrieb vorzunehmen, der Ihnen auch bei der Einholung der Zustimmung des jeweiligen Netzbetreibers für die Installation des Gerätes behilflich ist.

tecalor GmbH

Lüchtringer Weg 3 — 37603 Holzminden

Tel.: 05531 99068-95700 — Fax: 05531 99068-95712

info@tecalor.de — www.tecalor.de