

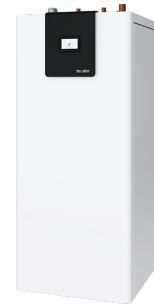
TTF 31.6 I topline

SOLE-WASSER-WÄRMEPUMPEN

PRODUKT-NR.: 191012

Die wichtigsten Merkmale

- Innen aufgestellte Sole-Wasser-Wärmepumpe zum Heizen und Warmwasserbereiten
- Für Neubau und Modernisierung geeignet
- Noch umweltfreundlicher durch Kältemittel mit niedrigem Treibhauspotenzial
- Optimale Leistung und maximale Effizienz dank Invertertechnologie
- Besonders leise im Betrieb
- Niedrige Energiekosten dank vorbildlicher Effizienz
- Geeignet für Kaskadenschaltung für große Leistungsanforderungen
- Optional integrierbar in die Gebäudeleittechnik oder das Gebäudemanagement



TTF 42.6 I topline
Produkt-Nr.: 191013



TTF 57.6 I topline
Produkt-Nr.: 191014



TTF 85.6 I topline
Produkt-Nr.: 191015



Typ	TTF 31.6 I topline	TTF 42.6 I topline	TTF 57.6 I topline
Bestell-Nr.	191012	191013	191014

Technische Daten

Wärmeleistung bei B0/W35 (EN 14511)	19,96 kW	26,89 kW	35,44 kW
Wärmeleistung bei B0/W35 (min/max)	10-33 kW	11-44 kW	14-58 kW
Einsatzgrenze heizungsseitig max.	65 °C		65 °C
Höhe	1652 mm		1744 mm
Breite	692 mm		900 mm
Tiefe	796 mm		884 mm
Nennspannung Verdichter	400 V	400 V	400 V
Kältemittel	R454b	R454b	R454b
Anschluss heizungsseitig	42 mm	42 mm	42 mm
Anschluss Heißgas	28 mm	28 mm	28 mm
Anschluss wärmequellenseitig	54 mm	54 mm	54 mm



Typ	TTF 85.6 I topline
Bestell-Nr.	191015

Technische Daten

Wärmeleistung bei B0/W35 (EN 14511)	50,31 kW
Wärmeleistung bei B0/W35 (min/max)	21-85 kW
Einsatzgrenze heizungsseitig max.	65 °C
Höhe	1744 mm
Breite	900 mm
Tiefe	884 mm
Nennspannung Verdichter	400 V
Kältemittel	R454b
Anschluss heizungsseitig	42 mm
Anschluss Heißgas	28 mm
Anschluss wärmequellenseitig	54 mm

Service-Center

Sie haben Fragen? Wir helfen gerne:
Unter der Telefonnummer 05531 99068-95082

Unsere Fachpartner

Unsere kompetenten Ansprechpartner vor Ort helfen Ihnen bei allen
Fragen:
www.tecalor.de/fachpartner-suchen

Installationshinweis

Die Installation nicht-steckerfertiger Geräte ist vom jeweiligen
Netzbetreiber oder von einem eingetragenen Fachbetrieb vorzunehmen,
der Ihnen auch bei der Einholung der Zustimmung des jeweiligen
Netzbetreibers für die Installation des Gerätes behilflich ist.

tecalor GmbH
Lüchtringer Weg 3 — 37603 Holzminden
Tel.: 05531 99068-95700 — Fax: 05531 99068-95712
info@tecalor.de — www.tecalor.de