

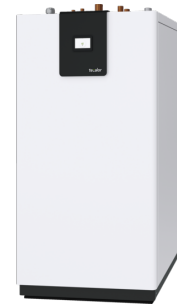
TTF 59.5

SOLE-WASSER-WÄRMEPUMPEN

PRODUKT-NR.: 190780

Die wichtigsten Merkmale

- Besonders effiziente Warmwassererzeugung durch Heißgas-Technologie
- Die Inverter-Technologie ermöglicht eine optimal angepasste Heizleistung durch den drehzahlgeregelten Verdichter
- Vielseitig einsetzbar, da sowohl eine Kaskadenschaltung als auch ein bivalente Einbindung möglich sind
- Intuitive Bedienung über den Farb-Touchscreen
- Gute Integrationsfähigkeit dank verschiedener BMS-Schnittstellen



TTF 33.5

Produkt-Nr.: 190778



TTF 44.5

Produkt-Nr.: 190779



TTF 87.5

Produkt-Nr.: 190781



Typ	TTF 33.5	TTF 44.5	TTF 59.5
Bestell-Nr.	190778	190779	190780

Technische Daten

Energieeffizienzklasse Wärmepumpe W35	A+++	A+++	A+++
Energieeffizienzklasse Wärmepumpe W55	A+++	A+++	A+++
Energieeffizienzklasse Verbundanlage (Wärmepumpe + Regler) W35	A+++	A+++	A+++
Energieeffizienzklasse Verbundanlage (Wärmepumpe + Regler) W55	A+++	A+++	A+++
Wärmeleistung bei B0/W35 (EN 14511)	20,18 kW	26,71 kW	35,60 kW
Wärmeleistung bei B0/W35 (min/max)	10-33 kW	11-44 kW	14-59 kW
Leistungszahl bei B0/W35 (EN 14511)	4,73	4,60	4,50
SCOP 35 °C (EN 14825)	5,55	5,65	5,19
Schalleistungspegel (EN 12102)	41-56 dB(A)	41-56 dB(A)	46-61 dB(A)
Einsatzgrenze heizungsseitig max.	65 °C	65 °C	65 °C
Höhe	1723 mm	1723 mm	1742 mm
Breite	692 mm	692 mm	900 mm
Tiefe	803 mm	803 mm	848 mm
Gewicht	300 kg	300 kg	430 kg
Nennspannung Verdichter	400 V	400 V	400 V
Kältemittel	R410 A	R410 A	R410 A
Anschluss heizungsseitig	35 mm	35 mm	42 mm
Anschluss Heißgas	28 mm	28 mm	28 mm
Anschluss wärmequellenseitig	42 mm	42 mm	54 mm



Typ	TTF 87.5
Bestell-Nr.	190781

Technische Daten

Energieeffizienzklasse Wärmepumpe W35	A+++
Energieeffizienzklasse Wärmepumpe W55	A+++
Energieeffizienzklasse Verbundanlage (Wärmepumpe + Regler) W35	A+++
Energieeffizienzklasse Verbundanlage (Wärmepumpe + Regler) W55	A+++
Wärmeleistung bei B0/W35 (EN 14511)	52,00 kW
Wärmeleistung bei B0/W35 (min/max)	21-87 kW
Leistungszahl bei B0/W35 (EN 14511)	4,71
SCOP 35 °C (EN 14825)	5,17
Schalleistungspegel (EN 12102)	46-63 dB(A)
Einsatzgrenze heizungsseitig max.	65 °C
Höhe	1742 mm
Breite	900 mm
Tiefe	848 mm
Gewicht	550 kg
Nennspannung Verdichter	400 V
Kältemittel	R410 A
Anschluss heizungsseitig	42 mm
Anschluss Heißgas	28 mm
Anschluss wärmequellenseitig	54 mm

Service-Center

Sie haben Fragen? Wir helfen gerne:
Unter der Telefonnummer 05531 99068-95082

Unsere Fachpartner

Unsere kompetenten Ansprechpartner vor Ort helfen Ihnen bei allen
Fragen:
www.tecalor.de/fachpartner-suchen

Installationshinweis

Die Installation nicht-steckerfertiger Geräte ist vom jeweiligen
Netzbetreiber oder von einem eingetragenen Fachbetrieb vorzunehmen,
der Ihnen auch bei der Einholung der Zustimmung des jeweiligen
Netzbetreibers für die Installation des Gerätes behilflich ist.

tecalor GmbH
Lüchtringer Weg 3 — 37603 Holzminden
Tel.: 05531 99068-95700 — Fax: 05531 99068-95712
info@tecalor.de — www.tecalor.de