

# LTM TL 200-50 TG-800

## ZUBEHÖR

Teleskopgehäuse aus Kunststoff für die Montage des dezentralen Lüftungsgerätes, auf Mauerstärke kürzbar.

### Die wichtigsten Merkmale

- Teleskopgehäuse für Lüftungsgeräte
- Für viele Gebäude geeignet, da sich die Länge einstellen lässt

BESTELLNUMMER: 237053



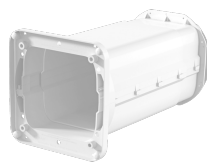
### **LTM TL 200-50 TG-550**

Bestellnummer:  
237050



### **LTM TL 1230 TG-460**

Bestellnummer:  
238607



Typ	<b>LTM TL 200-50 TG-550</b>	<b>LTM TL 200-50 TG-800</b>	<b>LTM TL 1230 TG-460</b>
Bestell-Nr.	237050	237053	238607

Technische Daten

Länge	550 mm	800 mm	460 mm
Höhe	202 mm	200 mm	220 mm
Breite	202 mm	202 mm	220 mm
Werkstoff	Kunststoff	Kunststoff	Kunststoff
Wandstärke	300 - 550 mm	550 - 800 mm	300 - 460 mm

### **Service-Center**

Sie haben Fragen? Wir helfen gerne:  
Unter der Telefonnummer 05531 99068-95082

### **Unsere Fachpartner**

Unsere kompetenten Ansprechpartner vor Ort helfen Ihnen bei allen  
Fragen:  
[www.tecalor.de/fachpartner-suchen](http://www.tecalor.de/fachpartner-suchen)

### **Installationshinweis**

Die Installation nicht-steckerfertiger Geräte ist vom jeweiligen  
Netzbetreiber oder von einem eingetragenen Fachbetrieb vorzunehmen,  
der Ihnen auch bei der Einholung der Zustimmung des jeweiligen  
Netzbetreibers für die Installation des Gerätes behilflich ist.

tecalor GmbH  
Lüchtringer Weg 3 — 37603 Holzminden  
Tel.: 05531 99068-95700 — Fax: 05531 99068-95712  
[info@tecalor.de](mailto:info@tecalor.de) — [www.tecalor.de](http://www.tecalor.de)