

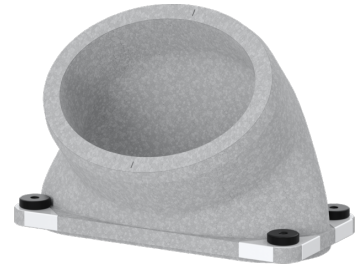
ZSA 315 D

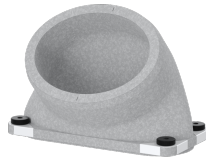
ZUBEHÖR

BESTELLNUMMER: 207479

Die wichtigsten Merkmale

- Schnelladapter 45° für den einfachen Anschluss eines Luftschlauches DN 315 an das Lüftungs-Integralgerät (mit R290)
- Optimale Verbindung bei besonderen Installationsbedingungen
- Komplettes Montagematerial wird mitgeliefert





| | |
|-------------|------------------|
| Typ | ZSA 315 D |
| Bestell-Nr. | 207479 |

Technische Daten

| | |
|------------|----------------|
| Ausführung | Schnelladapter |
| Länge | 280,00 mm |
| Nennweite | 315 mm |

Service-Center

Sie haben Fragen? Wir helfen gerne:
Unter der Telefonnummer 05531 99068-95082

Unsere Fachpartner

Unsere kompetenten Ansprechpartner vor Ort helfen Ihnen bei allen
Fragen:
www.tecalor.de/fachpartner-suchen

Installationshinweis

Die Installation nicht-steckerfertiger Geräte ist vom jeweiligen
Netzbetreiber oder von einem eingetragenen Fachbetrieb vorzunehmen,
der Ihnen auch bei der Einholung der Zustimmung des jeweiligen
Netzbetreibers für die Installation des Gerätes behilflich ist.

tecalor GmbH
Lüchtringer Weg 3 — 37603 Holzminden
Tel.: 05531 99068-95700 — Fax: 05531 99068-95712
info@tecalor.de — www.tecalor.de